

Текстовая часть проекта межевания территории

1. Перечень и сведения о площади образуемых земельных участков, в том числе возможные способы образования

№	Условный номер образуемого земельного участка	Площадь образуемого земельного участка кв.м.	Способ образования земельного участка	Вид разрешенного использования образуемого земельного участка
1	:ЗУ1	1467	образование из земель, находящихся в государственной или муниципальной собственности	Многоэтажная жилая застройка (высотная застройка) – код 2.6
2	:ЗУ2	1679	образование из земель, находящихся в государственной или муниципальной собственности	Многоэтажная жилая застройка (высотная застройка) – код 2.6
3	:ЗУ3	1083	образование из земель, находящихся в государственной или муниципальной собственности	Многоэтажная жилая застройка (высотная застройка) – код 2.6
4	:ЗУ4	1100	образование из земель, находящихся в государственной или муниципальной собственности	Многоэтажная жилая застройка (высотная застройка) – код 2.6
5	:ЗУ5	6037	образование из земель, находящихся в государственной или муниципальной собственности	Благоустройство территории - код 12.0.2

6	:ЗУ6	7037	образование из земель, находящихся в государственной или муниципальной собственности	Благоустройство территории - код 12.0.2
7	:ЗУ7	487	образование из земель, находящихся в государственной или муниципальной собственности	Благоустройство территории - код 12.0.2
8	:ЗУ8	1154	образование из земель, находящихся в государственной или муниципальной собственности	Благоустройство территории - код 12.0.2
9	:ЗУ9	4835	образование из земель, находящихся в государственной или муниципальной собственности	Улично-дорожная сеть - код 12.0.1
10	47:15:0101012:3:ЗУ1	2913	образование путём раздела земельного участка с кадастровым номером 47:15:0101012:3	Малоэтажная многоквартирная жилая застройка – код 2.1.1
11	47:15:0101012:3:ЗУ2	3025	образование путём раздела земельного участка с кадастровым номером 47:15:0101012:3	Малоэтажная многоквартирная жилая застройка – код 2.1.1
12	47:15:0101012:3:ЗУ3	2803	образование путём раздела земельного участка с кадастровым номером 47:15:0101012:3	Малоэтажная многоквартирная жилая застройка – код 2.1.1
13	47:15:0101012:2	1000	-	Для ведения банковской деятельности – код 4.5

14	47:15:0101012:10	4500	-	Многоэтажная жилая застройка (высотная застройка) – код 2.6
15	47:15:0101012:1	10520	-	Многоэтажная жилая застройка (высотная застройка) – код 2.6

2. Перечень и сведения о площади образуемых земельных участков, которые будут отнесены к территориям общего пользования или имуществу общего пользования, в том числе в отношении которых предполагается резервирование и (или) изъятие для государственных или муниципальных нужд

№ п/п	Условный номер образуемого земельного участка	Площадь кв.м.
1	:ЗУ5	6037
2	:ЗУ6	7037
3	:ЗУ7	487
4	:ЗУ8	1154
5	:ЗУ9	4835

Образование земельных участков, предполагаемых к резервированию и (или) изъятию для государственных и муниципальных нужд, не планируется.

3. Вид разрешенного использования образуемых земельных участков в соответствии с проектом планировки территории в случаях, предусмотренных градостроительным кодексом

Проектом межевания территории устанавливается вид разрешенного использования земельных участков в соответствии с правилами землепользования и застройки муниципального образования Сосновоборский городской округ Ленинградской области, утвержденные приказом комитета по архитектуре и градостроительству Ленинградской области от 03.09.2019 г. № 59 и Приказом Министерства экономического развития России от 01.09.2014 № 540 «Об утверждении классификатора видов разрешенного использования земельных участков».

4. Целевое назначение лесов, вид (виды) разрешенного использования лесного участка, количественные и качественные характеристики лесного участка, сведения о нахождении лесного участка в границах особо защитных участков лесов (в случае, если подготовка проекта межевания территории осуществляется в целях определения местоположения границ образуемых и (или) изменяемых земельных участков)

Лесные участки в границах проектирования отсутствуют

5. Сведения о границах территории, в отношении которой утвержден проект межевания, содержащие перечень координат характерных точек этих границ в системе координат, используемой для ведения единого государственного реестра недвижимости. Координаты характерных точек границ территории, в отношении которой утвержден проект межевания, определяется в соответствии с требованиями к точности определения координат характерных точек границ, установленных в соответствии с настоящим кодексом для территориальных зон

Общая площадь территории, в отношении которой утвержден проект межевания территории, составляет 205122 кв.м (20,51 га). Система координат МСК-47 зона 2.

Перечень координат характерных точек границ территории, в отношении которой утвержден проект межевания

Обозначение характерных точек границы	Координаты, м	
	X	Y
1	2	3
1	433040.98	2145261.70
2	433202.65	2145682.14
3	433050.37	2145764.89
4	432970.02	2145802.81
5	432784.86	2145875.70
6	432694.70	2145717.74
7	432602.93	2145550.02
8	432763.86	2145466.22
9	432761.31	2145459.89
10	432784.83	2145445.75
11	432826.29	2145401.58
12	432856.61	2145367.97
13	432911.99	2145322.43
14	432975.24	2145290.77
1	433040.98	2145261.70

6. Описание местоположения границ земельных участков, подлежащих образованию в соответствии с утвержденным проектом межевания территории, в виде списка характерных точек границ земельных участков в системе координат, установленной для ведения ЕГРН

6.1 Перечень координат поворотных точек границ образуемого земельного участка с кадастровым номером :ЗУ 1

Обозначение характерных точек границы	Координаты, м	
	X	Y
1	2	3
1	433065.69	2145348.57
2	433071.10	2145346.53
3	433071.13	2145346.61
4	433075.68	2145358.64
5	433068.72	2145361.40

6	433070.02	2145364.90
7	433064.62	2145366.91
8	433065.61	2145369.60
9	433058.19	2145372.49
10	433065.87	2145391.09
11	433061.72	2145392.77
12	433047.95	2145398.06
13	433043.93	2145387.54
14	433042.43	2145383.63
15	433028.40	2145389.06
16	433020.11	2145367.42
17	433024.79	2145365.63
18	433024.19	2145364.10
19	433025.47	2145363.53
20	433031.65	2145360.82
21	433031.95	2145361.54
1	433065.69	2145348.57

Система координат МСК- 47 зона 2

6.2 Перечень координат поворотных точек границ образуемого земельного участка с кадастровым номером :ЗУ 2

Обозначение характерных точек границы	Координаты, м	
	X	Y
1	2	3
22	433011.80	2145327.49
23	433018.64	2145327.31
24	433025.03	2145344.81
25	433019.03	2145347.12
26	433020.15	2145350.18
19	433025.47	2145363.53
18	433024.19	2145364.10
17	433024.79	2145365.63
16	433020.11	2145367.42
15	433028.40	2145389.06
27	433023.25	2145391.12
28	433017.07	2145375.01
29	433013.64	2145376.24
30	432997.55	2145382.09
31	432981.98	2145337.45
22	433011.80	2145327.49

Система координат МСК- 47 зона 2

6.3 Перечень координат поворотных точек границ образуемого земельного участка с кадастровым номером :ЗУ3

Обозначение характерных точек границы	Координаты, м	
	X	Y
1	2	3
32	433068.65	2145410.72
33	433080.15	2145440.52
34	433082.00	2145445.30
35	433070.97	2145449.55

36	433069.29	2145445.13
37	433064.37	2145447.04
38	433066.02	2145451.50
39	433055.43	2145455.45
40	433053.41	2145450.07
41	433052.24	2145448.76
42	433041.83	2145420.87
32	433068.65	2145410.72

Система координат МСК- 47 зона 2

6.4 Перечень координат поворотных точек границ образуемого земельного участка с кадастровым номером :ЗУ 4

Обозначение характерных точек границы	Координаты, м	
	X	Y
1	2	3
43	433088.37	2145454.72
44	433095.45	2145473.68
45	433063.30	2145486.11
46	433052.56	2145456.53
39	433055.43	2145455.45
38	433066.02	2145451.50
37	433064.37	2145447.04
36	433069.29	2145445.13
35	433070.97	2145449.55
34	433082.00	2145445.30
47	433083.03	2145444.91
48	433084.65	2145445.07
43	433088.37	2145454.72

Система координат МСК- 47 зона 2

6.5 Перечень координат поворотных точек границ образуемого многоконтурного земельного участка с кадастровым номером :ЗУ 5

- контур :ЗУ 5/1, площадь 1482 кв.м

Обозначение характерных точек границы	Координаты, м	
	X	Y
1	2	3
1	433050.60	2145297.84
2	433022.92	2145309.12
3	433024.08	2145311.88
4	433019.31	2145313.88
5	433015.51	2145312.39
6	432989.82	2145323.29
7	432988.96	2145329.32
8	432983.33	2145331.52
9	432978.72	2145328.94
10	432972.38	2145311.38
11	432972.01	2145309.81
12	433038.90	2145284.87
13	433049.75	2145290.29
14	433055.69	2145305.81
15	433059.50	2145315.86

16	433057.75	2145316.58
17	433056.67	2145313.77
18	433053.91	2145306.54
1	433050.60	2145297.84

- контур :3У 5/2, площадь 2425 кв.м

19	432976.48	2145338.56
20	432969.96	2145341.09
21	432926.54	2145357.97
22	432924.16	2145358.90
23	432910.15	2145364.74
24	432896.73	2145370.33
25	432884.04	2145375.62
26	432877.97	2145378.15
27	432868.11	2145382.26
28	432860.90	2145388.91
29	432853.63	2145393.93
30	432853.03	2145392.09
31	432890.59	2145356.72
32	432892.54	2145355.21
33	432920.91	2145332.85
34	432946.52	2145320.59
35	432959.08	2145315.46
36	432966.76	2145312.33
19	432976.48	2145338.56

- контур :3У 5/3, площадь 313 кв.м

45	432822.02	2145426.79
49	432847.88	2145397.89
48	432848.80	2145399.30
47	432849.26	2145400.31
46	432854.63	2145414.31
45	432822.02	2145426.79

- контур :3У 5/4, площадь 948 кв.м

37	432764.20	2145474.06
44	432791.90	2145458.53
43	432797.74	2145452.98
42	432810.31	2145439.34
41	432816.73	2145455.35
40	432816.73	2145455.36
39	432819.84	2145463.10
38	432769.52	2145486.04
37	432764.20	2145474.06

- контур :3У 5/5, площадь 869 кв.м

50	433168.23	2145693.10
----	-----------	------------

51	433186.02	2145660.91
52	433166.32	2145610.25
53	433168.12	2145609.49
54	433161.53	2145591.76
55	433156.19	2145593.97
56	433142.65	2145556.58
57	433149.14	2145554.05
58	433193.68	2145670.28
140	433189.07	2145682.05
50	433168.23	2145693.10

Система координат МСК- 47 зона 2

6.6 Перечень координат поворотных точек границ образуемого многоконтурного земельного участка с кадастровым номером :ЗУ 6

- контур :ЗУ 6/1, площадь 57 кв.м

Обозначение характерных точек границы	Координаты, м	
	X	Y
1	2	3
17	433056.67	2145313.77
16	433057.75	2145316.58
59	433041.64	2145323.17
60	433037.60	2145321.55
17	433056.67	2145313.77

- контур :ЗУ 6/2, площадь 356 кв.м

Обозначение характерных точек границы	Координаты, м	
	X	Y
1	2	3
61	433071.10	2145346.53
62	433065.69	2145348.57
63	433063.24	2145341.96
64	433041.51	2145332.38
65	433043.15	2145328.36
66	433061.99	2145320.65
67	433068.20	2145338.85
61	433071.10	2145346.53

- контур :ЗУ 6/3, площадь 221 кв.м

Обозначение характерных точек границы	Координаты, м	
	X	Y
1	2	3
68	433013.64	2145376.24
69	433019.22	2145391.47
70	433008.84	2145393.41
71	433006.85	2145392.85
72	433002.53	2145388.50
73	432998.02	2145383.42

74	432997.55	2145382.09
68	433013.64	2145376.24

- контур :ЗУ 6/4, площадь 3871 кв.м

Обозначение характерных точек границы	Координаты, м	
	X	Y
1	2	3
75	432983.85	2145493.32
76	432986.10	2145491.04
77	432990.13	2145488.50
78	432992.02	2145489.84
79	433009.24	2145480.54
80	433030.42	2145471.10
81	433033.11	2145478.83
82	433046.41	2145473.33
83	433042.94	2145463.77
84	433045.65	2145459.12
85	433052.56	2145456.53
86	433063.30	2145486.11
87	433035.05	2145497.04
88	433046.49	2145522.77
89	433002.12	2145557.76
90	432993.55	2145534.20
91	432988.42	2145520.11
92	432983.35	2145505.44
93	432982.31	2145502.45
94	432982.30	2145500.69
95	432982.50	2145497.62
96	432983.10	2145495.15
75	432983.85	2145493.32

- контур :ЗУ 6/5, площадь 2532 кв.м

97	433003.10	2145410.46
98	433000.74	2145404.82
99	433043.93	2145387.54
100	433047.95	2145398.06
101	433061.72	2145392.77
102	433064.67	2145400.42
103	433042.16	2145398.21
104	433003.99	2145412.84
105	432974.24	2145424.16
106	432970.85	2145431.19
107	432971.12	2145434.96
108	432974.31	2145444.47
150	432973.60	2145444.75
109	432985.26	2145485.37
110	432982.29	2145487.18
111	432980.17	2145487.88
112	432977.54	2145487.41
113	432973.31	2145473.61

114	432962.64	2145477.38
115	432961.31	2145473.82
116	432956.55	2145466.65
117	432930.71	2145472.75
118	432930.54	2145472.19
119	432929.26	2145468.01
120	432932.08	2145440.82
121	432931.32	2145438.86
122	432970.60	2145423.29
123	432973.15	2145421.96
97	433003.10	2145410.46

Система координат МСК- 47 зона 2

6.7 Перечень координат поворотных точек границ образуемого земельного участка с кадастровым номером :ЗУ 7

Обозначение характерных точек границы	Координаты, м	
	X	Y
1	2	3
124	433108.57	2145448.13
133	433109.67	2145448.42
132	433116.19	2145465.64
131	433115.86	2145465.78
130	433095.45	2145473.68
129	433088.37	2145454.72
128	433084.65	2145445.07
127	433087.20	2145445.34
126	433092.39	2145447.24
125	433094.38	2145452.98
124	433108.57	2145448.13

Система координат МСК- 47 зона 2

6.8 Перечень координат поворотных точек границ образуемого земельного участка с кадастровым номером :ЗУ 8

Обозначение характерных точек границы	Координаты, м	
	X	Y
1	2	3
89	433002.12	2145557.76
134	432981.73	2145573.83
135	432956.06	2145588.37
136	432901.74	2145556.37
137	432931.96	2145564.13
138	432955.38	2145569.57
139	432999.82	2145551.44
89	433002.12	2145557.76

Система координат МСК- 47 зона 2

6.9 Перечень координат поворотных точек границ образуемого многоконтурного земельного участка с кадастровым номером :ЗУ 9

- контур :ЗУ 9/1, площадь 3993 кв.м

Обозначение характерных точек	Координаты, м
----------------------------------	---------------

границы	X	Y
1	2	3
1	432847.88	2145397.89
104	432853.03	2145392.09
103	432853.63	2145393.93
102	432860.90	2145388.91
101	432868.11	2145382.26
100	432877.97	2145378.15
99	432884.04	2145375.62
98	432896.73	2145370.33
97	432910.15	2145364.74
96	432924.16	2145358.90
95	432926.54	2145357.97
94	432969.96	2145341.09
93	432976.48	2145338.56
92	432966.76	2145312.33
91	432972.01	2145309.81
90	432972.38	2145311.38
89	432978.72	2145328.94
88	432983.33	2145331.52
87	432988.96	2145329.32
86	432989.82	2145323.29
85	433015.51	2145312.39
84	433019.30	2145313.88
83	433024.08	2145311.88
82	433022.92	2145309.12
81	433050.60	2145297.84
80	433053.91	2145306.54
79	433056.67	2145313.77
78	433037.60	2145321.55
77	433041.64	2145323.17
76	433057.75	2145316.58
75	433059.50	2145315.86
74	433061.99	2145320.65
73	433043.15	2145328.36
72	433041.51	2145332.38
71	433028.98	2145327.03
70	433018.64	2145327.31
69	433011.80	2145327.49
68	432981.98	2145337.45
67	432997.13	2145380.90
66	432998.02	2145383.42
65	433002.53	2145388.50
64	433006.85	2145392.85
63	433008.84	2145393.41
62	433019.22	2145391.47
61	433013.64	2145376.24
60	433017.07	2145375.01
59	433023.25	2145391.12
58	433028.40	2145389.06
57	433042.43	2145383.63
56	433043.93	2145387.54
55	433000.74	2145404.82
54	432993.28	2145384.43

53	432988.31	2145370.86
52	432977.91	2145342.47
51	432965.93	2145347.36
50	432969.16	2145356.50
49	432950.61	2145363.60
48	432947.20	2145356.65
47	432938.60	2145360.14
46	432939.71	2145362.98
45	432921.53	2145369.88
44	432920.22	2145367.30
43	432909.02	2145371.27
42	432909.63	2145374.29
41	432891.38	2145381.39
40	432890.42	2145378.64
39	432882.87	2145381.29
38	432881.86	2145382.72
37	432881.95	2145383.79
36	432883.42	2145387.48
35	432877.15	2145390.04
34	432870.90	2145393.78
33	432863.46	2145396.68
32	432855.64	2145399.73
31	432862.95	2145422.14
30	432864.44	2145429.55
29	432871.64	2145449.02
28	432878.02	2145468.40
27	432882.95	2145476.08
26	432884.74	2145478.57
25	432886.45	2145479.65
24	432888.49	2145480.09
23	432891.77	2145479.90
22	432899.69	2145478.56
21	432903.64	2145477.57
20	432922.41	2145470.61
19	432929.26	2145468.01
18	432930.54	2145472.19
17	432928.46	2145472.63
16	432926.63	2145474.75
15	432927.04	2145476.82
14	432916.07	2145481.02
13	432915.67	2145480.07
12	432914.16	2145478.60
11	432909.47	2145480.95
10	432906.66	2145482.36
9	432905.11	2145482.63
8	432878.99	2145487.22
7	432875.72	2145470.66
6	432865.13	2145443.01
5	432860.77	2145431.07
4	432854.63	2145414.31
3	432849.26	2145400.31
2	432848.80	2145399.30
1	432847.88	2145397.89

- контур :ЗУ 9/2, площадь 191 кв.м

Обозначение характерных точек границы	Координаты, м	
	X	Y
1	2	3
105	433108.57	2145448.13
106	433094.38	2145452.98
107	433092.39	2145447.24
108	433087.20	2145445.34
109	433084.65	2145445.07
110	433083.03	2145444.91
111	433082.00	2145445.30
112	433080.15	2145440.52
113	433107.40	2145442.46
114	433109.67	2145448.42
105	433108.57	2145448.13

- контур :ЗУ 9/3, площадь 651 кв.м

115	433055.43	2145455.45
116	433052.56	2145456.53
117	433045.65	2145459.12
118	433042.94	2145463.77
119	433029.65	2145468.89
120	433030.42	2145471.10
121	433009.24	2145480.54
122	432992.02	2145489.84
123	432990.13	2145488.50
124	432986.10	2145491.04
125	432983.85	2145493.32
126	432983.10	2145495.15
127	432982.50	2145497.62
128	432982.30	2145500.69
129	432982.31	2145502.45
130	432977.54	2145487.41
131	432980.17	2145487.88
132	432982.29	2145487.18
133	432985.26	2145485.37
134	433015.64	2145466.30
135	433020.60	2145464.37
136	433029.99	2145460.81
137	433046.96	2145454.82
138	433053.41	2145450.07
115	433055.43	2145455.45

Система координат МСК- 47 зона 2

6.10 Перечень координат поворотных точек границ образуемого земельного участка с кадастровым номером 47:15:0101012:3:ЗУ1

Обозначение характерных точек границы	Координаты, м	
	X	Y
1	2	3

49	432982.31	2145502.45
69	432983.35	2145505.44
68	432934.80	2145525.12
67	432933.28	2145521.60
66	432918.77	2145516.53
65	432905.11	2145482.63
64	432906.66	2145482.36
63	432909.47	2145480.95
62	432914.16	2145478.60
61	432915.67	2145480.07
60	432916.07	2145481.02
59	432927.04	2145476.82
58	432926.63	2145474.75
57	432928.46	2145472.63
56	432930.54	2145472.19
55	432930.71	2145472.75
54	432956.55	2145466.65
53	432961.31	2145473.82
52	432962.64	2145477.38
51	432973.31	2145473.61
50	432977.54	2145487.41
49	432982.31	2145502.45

Система координат МСК- 47 зона 2

6.11 Перечень координат поворотных точек границ образуемого земельного участка с кадастровым номером 47:15:0101012:3:ЗУ2

Обозначение характерных точек границы	Координаты, м	
	X	Y
1	2	3
69	432983.35	2145505.44
70	432988.42	2145520.11
71	432993.55	2145534.20
72	432999.82	2145551.44
73	432955.38	2145569.57
74	432931.96	2145564.13
75	432926.16	2145543.46
76	432936.42	2145528.86
68	432934.80	2145525.12
69	432983.35	2145505.44

Система координат МСК- 47 зона 2

6.12 Перечень координат поворотных точек границ образуемого земельного участка с кадастровым номером 47:15:0101012:3:ЗУ3

Обозначение характерных точек границы	Координаты, м	
	X	Y
1	2	3
67	432933.28	2145521.60
68	432934.80	2145525.12
76	432936.42	2145528.86
75	432926.16	2145543.46
74	432931.96	2145564.13

77	432901.74	2145556.37
78	432894.99	2145552.40
79	432882.03	2145524.09
80	432881.95	2145523.09
81	432878.99	2145487.22
65	432905.11	2145482.63
66	432918.77	2145516.53
67	432933.28	2145521.60

Система координат МСК- 47 зона 2

6.13 Перечень координат поворотных точек границ земельного участка с кадастровым номером 47:15:0101012:2

Обозначение характерных точек границы	Координаты, м	
	X	Y
1	2	3
1	433065.69	2145348.57
2	433031.95	2145361.54
3	433031.65	2145360.82
4	433025.47	2145363.53
5	433020.15	2145350.18
6	433019.03	2145347.12
7	433025.03	2145344.81
8	433018.64	2145327.31
9	433028.98	2145327.03
10	433041.51	2145332.38
11	433063.24	2145341.96
1	433065.69	2145348.57

Система координат МСК- 47 зона 2

6.14 Перечень координат поворотных точек границ земельного участка с кадастровым номером 47:15:0101012:10

Обозначение характерных точек границы	Координаты, м	
	X	Y
1	2	3
12	433064.67	2145400.42
13	433068.65	2145410.72
14	433040.62	2145421.33
16	433051.93	2145451.16
17	433046.96	2145454.82
18	433029.99	2145460.81
19	433020.60	2145464.37
20	433015.64	2145466.30
21	432985.26	2145485.37
22	432974.31	2145444.47
90	432973.60	2145444.75
23	432971.12	2145434.96
24	432970.85	2145431.19
25	432974.24	2145424.16
26	433003.99	2145412.84
27	433042.16	2145398.21

12	433064.67	2145400.42
----	-----------	------------

Система координат МСК- 47 зона 2

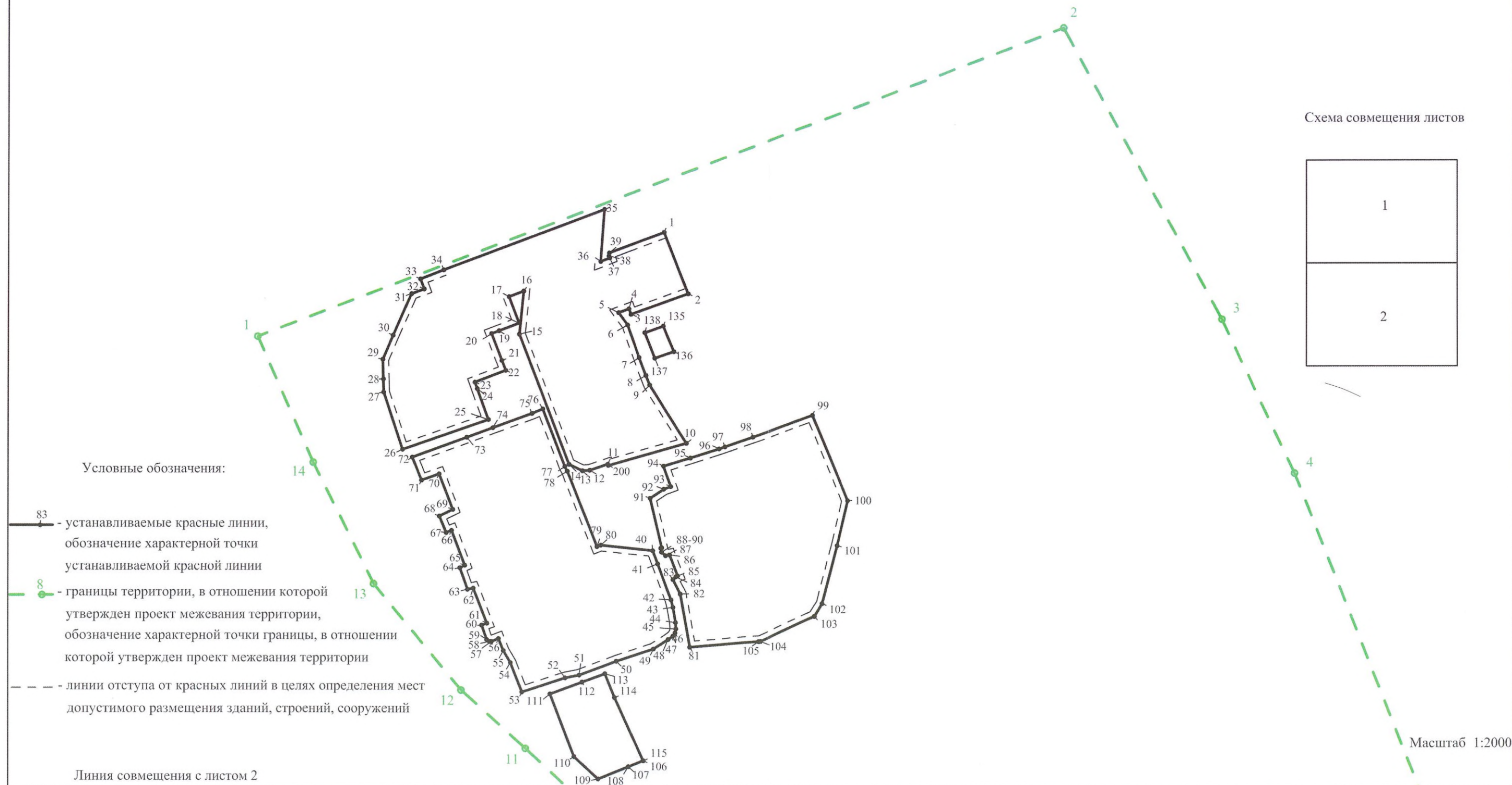
6.15 Перечень координат поворотных точек границ земельного участка с кадастровым номером 47:15:0101012:1

Обозначение характерных точек границы	Координаты, м	
	X	Y
1	2	3
28	432977.91	2145342.47
29	432993.28	2145384.43
30	433000.74	2145404.82
31	433003.10	2145410.46
32	432973.15	2145421.96
33	432970.60	2145423.29
34	432931.32	2145438.86
35	432932.08	2145440.82
36	432929.26	2145468.01
37	432922.41	2145470.61
38	432903.64	2145477.57
39	432899.69	2145478.56
40	432891.77	2145479.90
41	432888.49	2145480.09
42	432886.45	2145479.65
43	432884.74	2145478.57
44	432882.95	2145476.08
45	432878.02	2145468.40
46	432871.64	2145449.02
47	432864.44	2145429.55
48	432862.95	2145422.14
49	432855.64	2145399.73
50	432870.90	2145393.78
51	432877.15	2145390.04
52	432883.42	2145387.48
53	432881.95	2145383.79
54	432881.86	2145382.72
55	432882.87	2145381.29
56	432890.42	2145378.64
57	432891.38	2145381.39
58	432909.63	2145374.29
59	432909.02	2145371.27
60	432920.22	2145367.30
61	432921.53	2145369.88
62	432939.71	2145362.98
63	432938.60	2145360.14
64	432947.20	2145356.65
65	432950.61	2145363.60
66	432969.16	2145356.50
67	432965.93	2145347.36
28	432977.91	2145342.47

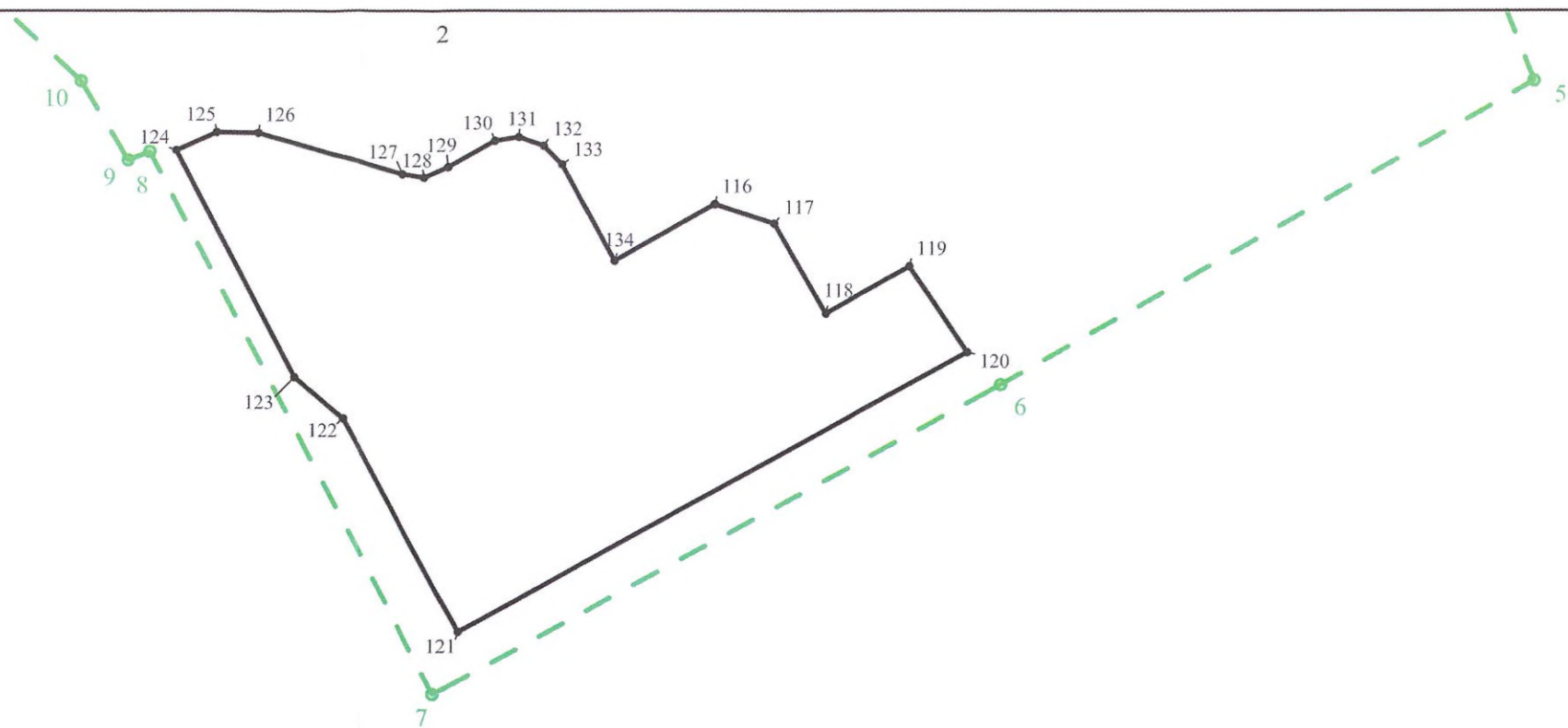
Система координат МСК- 47 зона 2

Чертеж межевания территории, отображающий устанавливаемые красные линии, линии отступа от красных линий в целях определения мест допустимого размещения зданий, строений, сооружений, границы территории, в отношении которой утвержден проект межевания территории

Приложение № 2
к приказу Комитета
градостроительной политики
Ленинградской области
от 24.12.2021 № 168



Линия совмещения с листом 1



Приложение
к чертежу межевания территории,
отображающему устанавливаемые красные линии,
линии отступа от красных линий в целях определения
мест допустимого размещения зданий, строений,
сооружений, границы территории, в отношении
которой утвержден проект межевания территории

Перечень координат характерных точек
устанавливаемых красных линий

Обозначение характерных точек границы	Координаты, м	
	Х	У
1	2	3
1	433095.45	2145473.68
2	433063.30	2145486.11
3	433052.56	2145456.53
4	433055.43	2145455.45
5	433053.41	2145450.07
6	433046.96	2145454.82
7	433029.99	2145460.81
8	433020.60	2145464.37
9	433015.64	2145466.30
10	432985.26	2145485.37
200	432973.60	2145444.75
11	432974.31	2145444.47
12	432971.12	2145434.96
13	432970.85	2145431.19
14	432974.24	2145424.16
15	433042.16	2145398.21
16	433064.67	2145400.42
17	433061.72	2145392.77
18	433047.95	2145398.06
19	433043.93	2145387.54
20	433042.43	2145383.63
21	433028.40	2145389.06
22	433023.25	2145391.12
23	433017.07	2145375.01
24	433013.64	2145376.24
25	432997.55	2145382.09
26	432981.98	2145337.45
27	433011.80	2145327.49
28	433018.64	2145327.31
29	433028.98	2145327.03
30	433041.51	2145332.38
31	433063.24	2145341.96
32	433065.69	2145348.57

33	433070.92	2145346.60
34	433075.68	2145358.64
35	433107.40	2145442.46
36	433080.15	2145440.52
37	433082.00	2145445.30
38	433083.03	2145444.91
39	433084.65	2145445.07
1	433095.45	2145473.68
40	432929.26	2145468.01
41	432922.41	2145470.61
42	432903.64	2145477.57
43	432899.69	2145478.56
44	432891.77	2145479.90
45	432888.49	2145480.09
46	432886.45	2145479.65
47	432884.74	2145478.57
48	432882.95	2145476.08
49	432878.02	2145468.40
50	432871.64	2145449.02
51	432864.44	2145429.55
52	432862.95	2145422.14
53	432855.64	2145399.73
54	432870.90	2145393.78
55	432877.15	2145390.04
56	432883.42	2145387.48
57	432881.95	2145383.79
58	432881.86	2145382.72
59	432882.87	2145381.29
60	432890.42	2145378.64
61	432891.38	2145381.39
62	432909.63	2145374.29
63	432909.02	2145371.27
64	432920.22	2145367.30
65	432921.53	2145369.88
66	432939.71	2145362.98
67	432938.60	2145360.14
68	432947.20	2145356.65
69	432950.61	2145363.60
70	432969.16	2145356.50
71	432965.93	2145347.36
72	432977.91	2145342.47
73	432988.31	2145370.86
74	432993.28	2145384.43
75	433000.74	2145404.82
76	433003.10	2145410.46
77	432973.15	2145421.96
78	432970.60	2145423.29

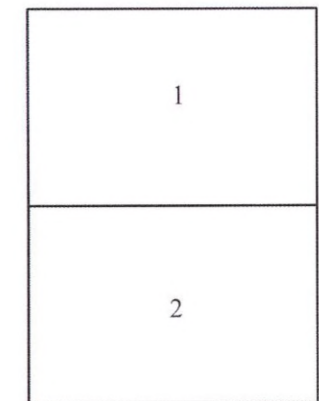
79	432931.32	2145438.86
80	432932.08	2145440.82
40	432929.26	2145468.01
81	432878.99	2145487.22
82	432906.66	2145482.36
83	432914.16	2145478.60
84	432915.67	2145480.07
85	432916.07	2145481.02
86	432927.04	2145476.82
87	432926.63	2145474.75
88	432928.46	2145472.63
89	432930.54	2145472.19
90	432930.71	2145472.75
91	432956.55	2145466.65
92	432961.31	2145473.82
93	432962.64	2145477.38
94	432973.31	2145473.61
95	432977.54	2145487.41
96	432982.31	2145502.45
97	432983.35	2145505.44
98	432988.42	2145520.11
99	432999.82	2145551.44
100	432955.38	2145569.57
101	432931.96	2145564.13
102	432901.74	2145556.37
103	432894.99	2145552.40
104	432882.03	2145524.09
105	432881.95	2145523.09
81	432878.99	2145487.22
106	432819.84	2145463.09
107	432816.73	2145455.36
108	432816.73	2145455.35
109	432810.31	2145439.34
110	432822.02	2145426.79
111	432854.63	2145414.31
112	432860.77	2145431.07
113	432865.13	2145443.01
114	432852.73	2145448.09
115	432819.84	2145463.10
106	432819.84	2145463.09
116	432748.17	2145633.14
117	432742.38	2145650.61
118	432715.73	2145665.91
119	432729.70	2145690.73
120	432704.29	2145707.70

121	432621.41	2145557.31
122	432684.71	2145523.15
123	432696.92	2145508.79
124	432764.20	2145474.06
125	432769.52	2145486.04
126	432769.34	2145498.22
127	432757.04	2145541.15
128	432756.10	2145547.47
129	432759.16	2145554.49
130	432766.96	2145568.10
131	432768.11	2145575.17
132	432765.51	2145582.51
133	432759.96	2145588.02
134	432731.36	2145603.76
116	432748.17	2145633.14
135	433046.41	2145473.33
136	433033.11	2145478.83
137	433029.65	2145468.89
138	433042.94	2145463.77
135	433046.41	2145473.33

Чертеж межевания территории, отображающий границы образуемых и изменяемых земельных участков

Приложение № 3
к приказу Комитета
градостроительной политики
Ленинградской области
от 24.12.2021 № 168

Схема совмещения листов

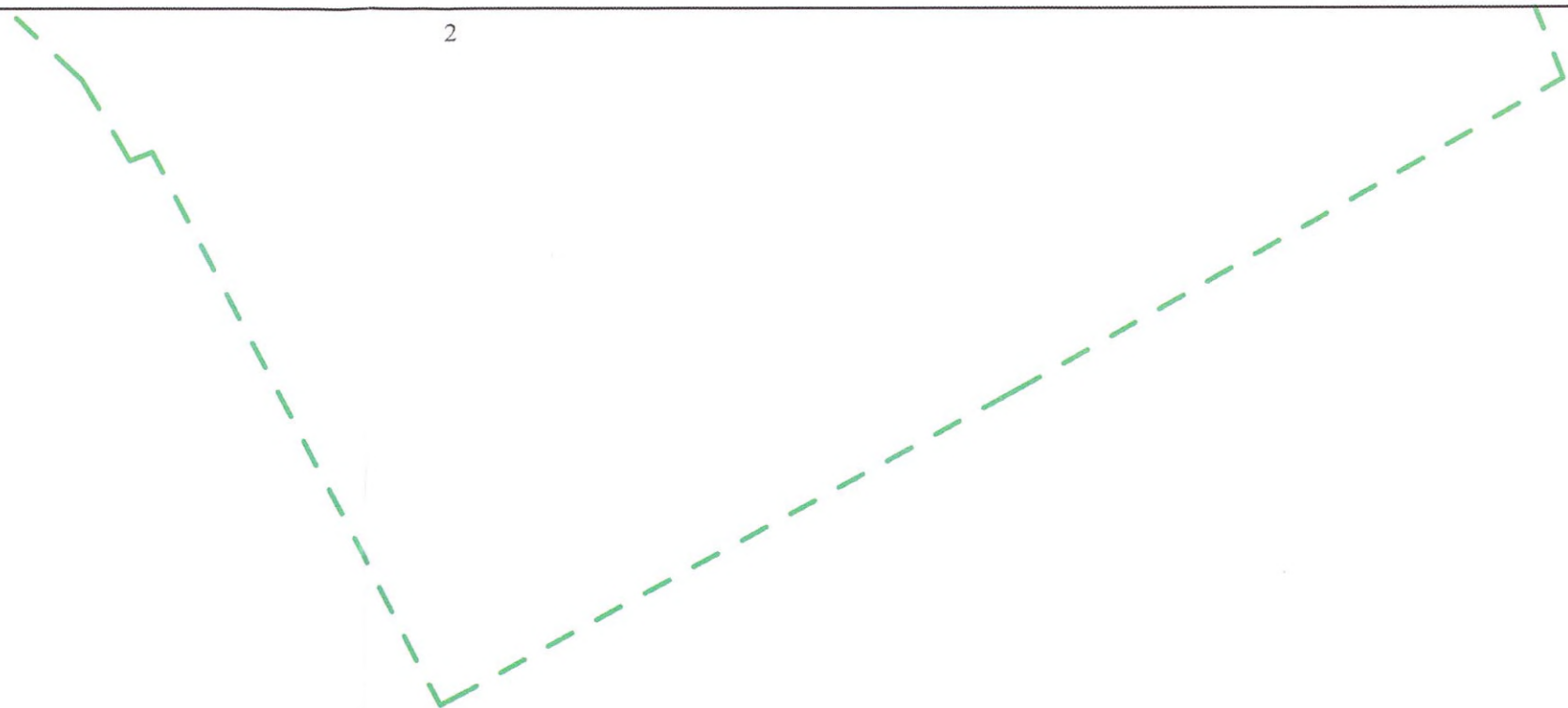


- Условные обозначения:
- Границы территории, в отношении которой утвержден проект межевания территории
 - Границы изменяемых земельных участков с характерной точкой границы изменяемого земельного участка
 - Границы образуемых земельных участков с характерной точкой границы образуемого земельного участка
 - :ЗУ2 - Номера образуемых земельных участков
 - 47:15:0101012:1 - Номера изменяемых земельных участков



Масштаб 1:2000

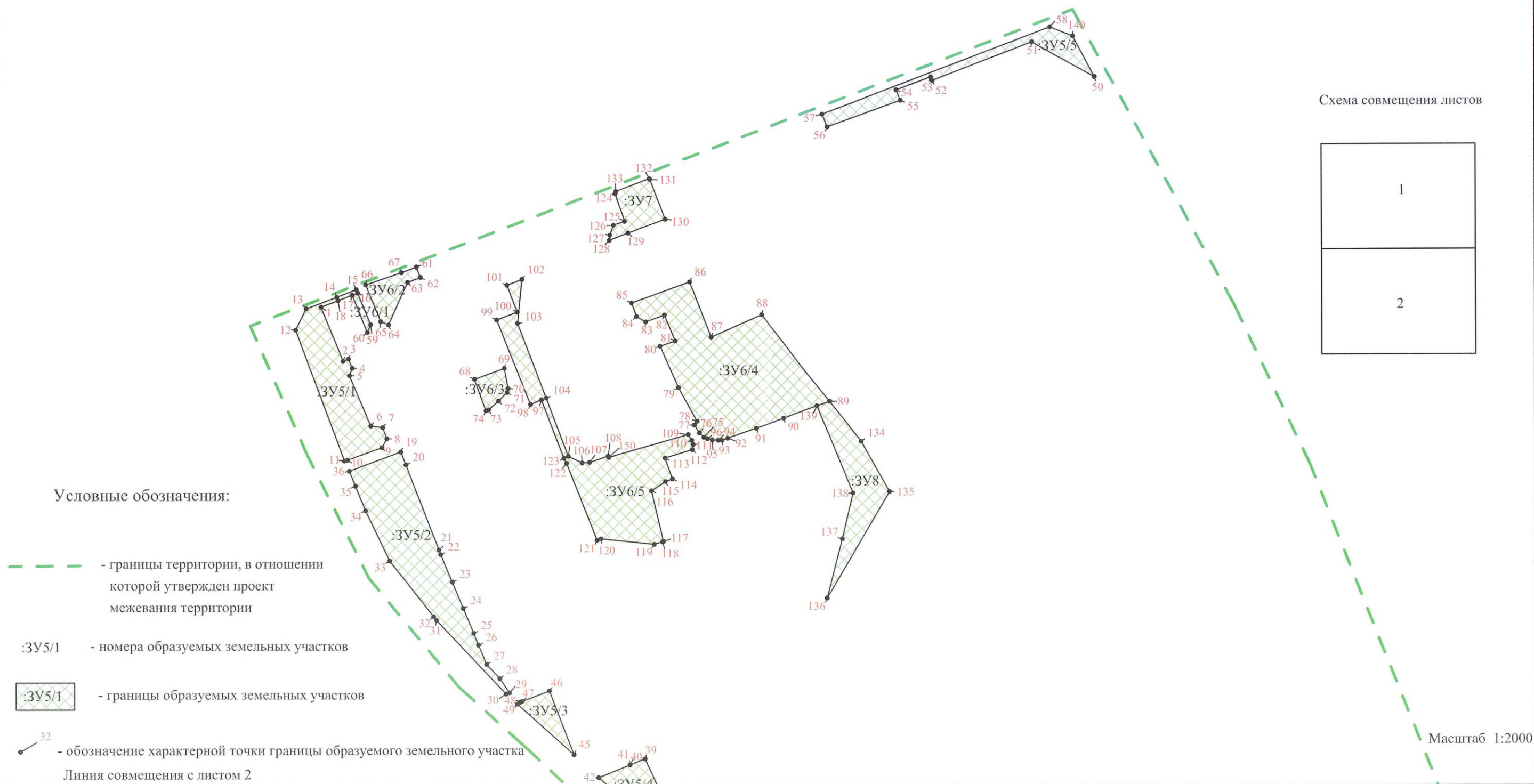
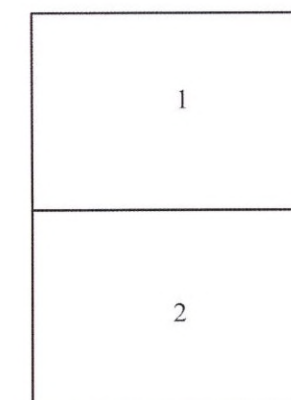
Линия совмещения с листом 2



Чертеж межевания территории, отображающий границы образуемых земельных участков с видом разрешенного использования - Благоустройство территории-код 12.0.2

Приложение № 4
к приказу Комитета
градостроительной политики
Ленинградской области
от 24.12.2021 № 168

Схема совмещения листов



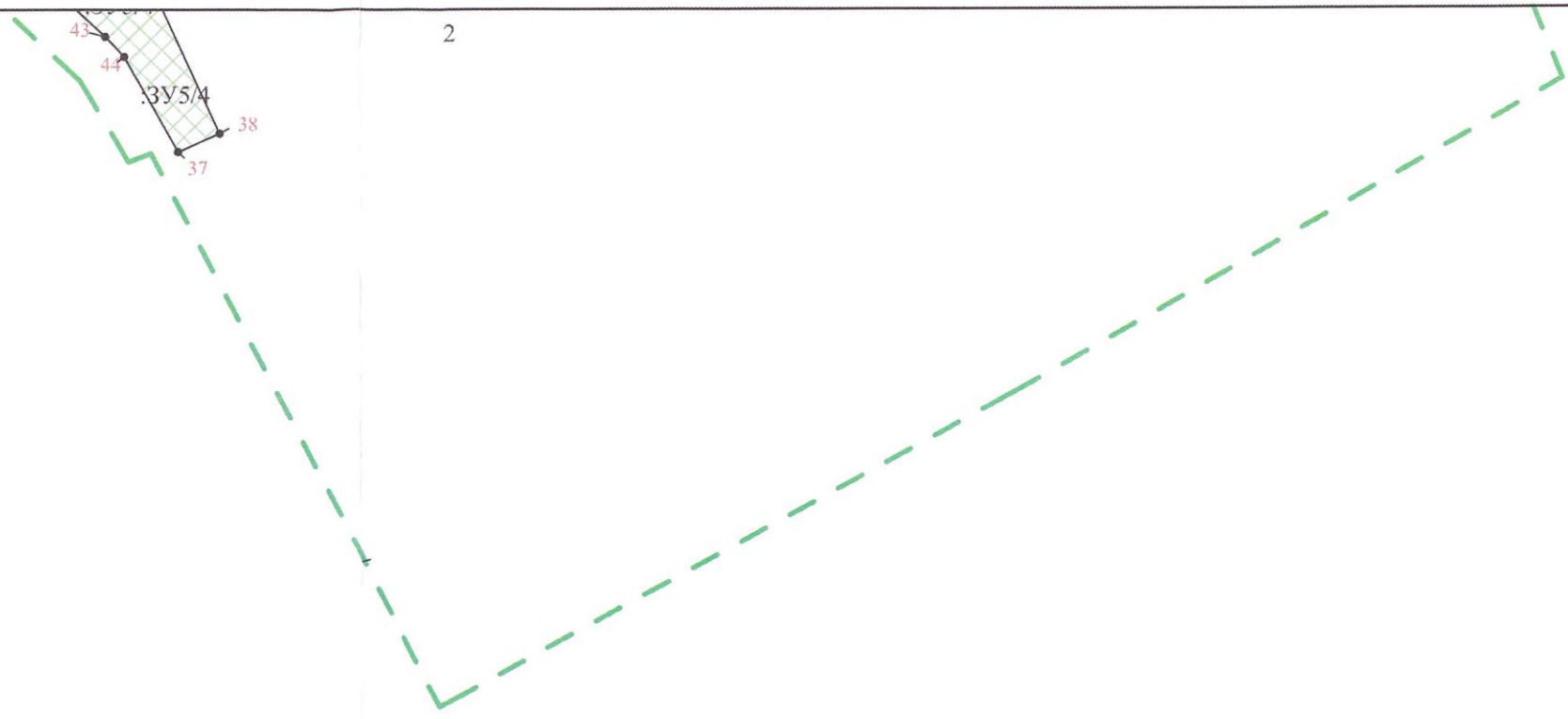
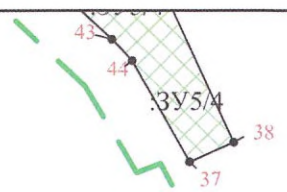
Условные обозначения:

- границы территории, в отношении которой утвержден проект межевания территории
- :ЗУ5/1 - номера образуемых земельных участков
- границы образуемых земельных участков
- обозначение характерной точки границы образуемого земельного участка
- Линия совмещения с листом 2

Масштаб 1:2000

Линия совмещения с листом 1

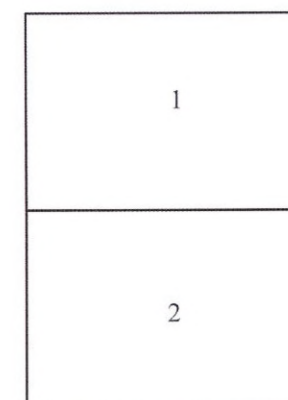
2



Чертеж межевания территории, отображающий границы образуемых земельных участков с видом разрешенного использования - Улично-дорожная сеть-код 12.0.1

Приложение № 5
к приказу Комитета
градостроительной политики
Ленинградской области
от 24.12.2021 № 168

Схема совмещения листов



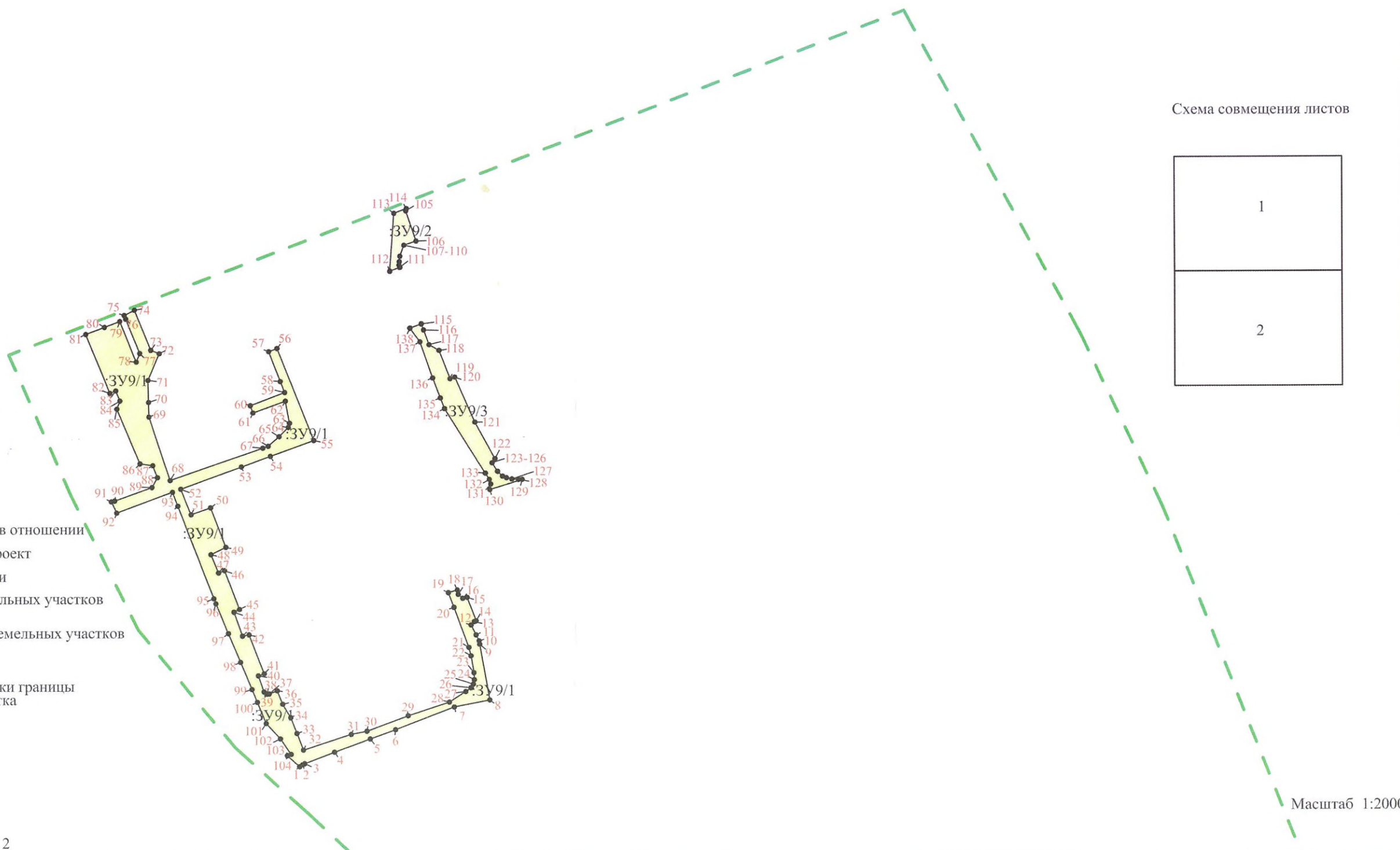
Условные обозначения:

--- - границы территории, в отношении которой утвержден проект межевания территории

:ЗУ9/1 - номера образуемых земельных участков

□:ЗУ9/1 - границы образуемых земельных участков

●³² - обозначение характерной точки границы образуемого земельного участка



Линия совмещения с листом 2

Масштаб 1:2000

Линия совмещения с листом 1

2

